

MINIFLEX®

IT | EN

www.giugni.it

385

- ▶ STAMPA ECONOMICA SU MEDIO-GRANDI FORMATI
SEMPLICE E RAPIDA DA UTILIZZARE
- ▶ COMPLETAMENTE INTERCAMBIABILE CON LA RISPETTIVA VERSIONE MOTORIZZATA
MINIFLEX® 590
- ▶ *COST-EFFECTIVE PRINTING FOR MEDIUM-LARGE FORMATS VERY USER-FRIENDLY PRINTING UNIT*
- ▶ *COMPLETELY INTERCHANGEABLE WITH THE CORRESPONDING MOTORIZED VERSION
MINIFLEX® 590*



Miniflex®385-300 verticale
sviluppo 500 mm
Miniflex®385-300 vertical set-up,
printing repeat 500 mm

giugni®



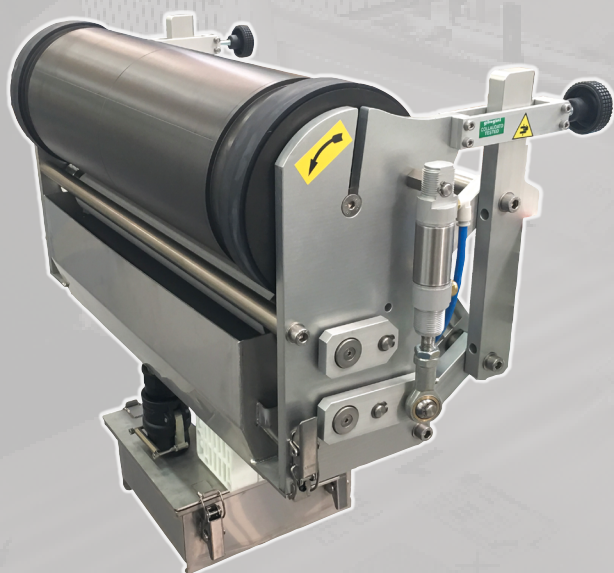
PRINTING & CODING TECHNOLOGY





- ▶ LA MINIFLEX® 385 È LA SOLUZIONE PERFETTA PER STAMPARE SU QUALSIASI TIPO DI MATERIALE (FILM PLASTICO, LAMINATI, CARTA, ECC.)
- ▶ *MINIFLEX® 385 IS THE PERFECT SOLUTION TO PRINT ON EVERY SORT OF MATERIAL (PLASTIC FILM, LAMINATES, PAPER OR SIMILAR)*

Montaggio su staffa per stampare con più macchine sulla stessa linea
Installation on supporting bracket to print with several machines on the same line



Versione con monoblocco | Monoblock version

- Regolazioni dei rulli pneumatiche e automatiche
- Installazione verticale ed orizzontale, con scorrimento film dall'alto al basso e viceversa
- Possibilità di motorizzazione per l'uso di inchiostri all'acqua
- Fornitura standard con sistema di ricircolo inchiostro
Su richiesta monoblocco o rabbocco automatico
- *Pneumatic and automatic adjustment of rollers*
- *Available in vertical set-up, with film flowing top-to-bottom or viceversa, and horizontal set-up*
- *Standard supply with ink recirculation system. Upon request monoblock or automatic topping*
- *Optional pneumatic motor to employ water-based inks*

Dati tecnici / Technical data		Caratteristiche / Features	
Larghezza di stampa <i>Printing width</i>	100 ÷ 1000 mm	Direzione materiale <i>Film flowing direction</i>	Orizzontale/Verticale <i>Horizontal/Vertical</i>
Larghezza max. materiale <i>Max. material width</i>	-	Trattamento Corona <i>Corona treatment</i>	Optional
Passo stampa <i>Printing repeat</i>	320 ÷ 1200 mm	Sistema di essiccazione <i>Drying system</i>	Optional
Velocità max stampa <i>Max printing speed</i>	150 m/min	Staffa di supporto <i>Supporting bracket</i>	Optional
Tipo inchiostro <i>Ink type</i>	Solvente/a base acqua <i>Solvent/water based</i>	Movimentazione <i>Motion</i>	Passiva <i>Web-driven</i>

CAT. 69/3 IT-EN

